

Liberi di progettare senza barriere

Per l'anno scolastico 2022-23 la Federazione delle scuole materne cattoliche investe sulla formazione in coerenza con il cammino sinodale delle due diocesi

SCUOLA

Silvia Corni*

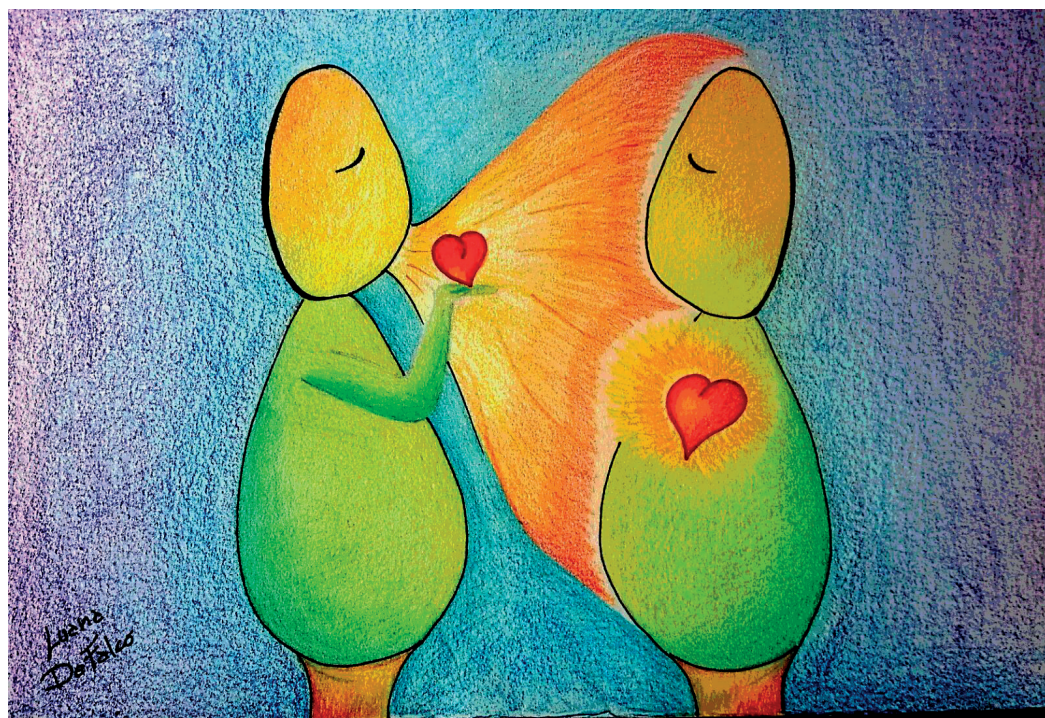
Se vi dicono che afferrate le nuvole, che battete l'aria, che non siete pratici, prendetelo come un complimento. Non fate riduzioni sui sogni. Non praticate sconti sull'utopia. Se dentro vi canta un grande amore per Gesù Cristo e vi date da fare per vivere il Vangelo, la gente si chiederà: "Ma cosa si cela negli occhi così pieni di stupore di costoro?"

Don Tonino Bello

Con questa citazione la Presidenza della FISM Nazionale ha salutato tutti noi impegnati nel riavvio dell'anno scolastico. Riprendiamo queste parole di don Tonino Bello come auspicio dedicato al personale di tutte le scuole-servizi educativi di ispirazione cristiana della provincia di Modena, per aprire questo anno scolastico con la spinta generata dall'utopia e con un fare che metta in pratica il Vangelo in cui crediamo, tutti noi.

Gli ultimi anni di pandemia ci hanno insegnato a reinventarci, a rispettare nuove regole, a cercare forme di contatto differenti. Questo nuovissimo anno scolastico 2022-23 ci lascia invece, almeno inizialmente, la libertà di riprogettare spazi e attività senza barriere che separano i bambini, senza mascherine che coprono i volti e volentieri, con attenzione e senza abusi di questa libertà ritrovata, ripartiamo.

In particolare, come Coordinamento Pedagogico



co FISM Modena, è nostra abitudine, già nelle primissime settimane di scuola, organizzare incontri di formazione-riflessione-condivisione dedicati a tutto il personale docente ed educativo.

Quest'anno è stata Monica Amadini, professoressa ordinaria di pedagogia generale presso il Dipartimento di Pedagogia dell'Università Cattolica del Sacro Cuore ad aprire i percorsi formativi da noi proposti. Don Alberto Zironi, Presidente provinciale della FISM di Modena e Daniela Lombardi, responsabile del coordinamento pedagogico, hanno introdotto l'intervento della professoressa ricordando il mandato a cui ci chiama il percorso sinodale sull'ascolto. Sono quattro i cantieri in cui la Chiesa ci chiede di impegnarci:

- il villaggio/la strada: proponendo iniziative verso mondo non abbastanza ascoltati

- la casa/l'ospitalità: rendendo ancora di più le nostre scuole vicine a una dimensione domestica e accogliente

- servizio/diaconia e formazione spirituale: ascoltando profondamente la parola di Dio

- il linguaggio: riflettendo sulla comprensibilità di quanto diciamo.

FISM Modena accompagna le scuole e le sosterrà anche alla luce di questi percorsi, con la consapevolezza che anche noi come Marta, da soli non ci bastiamo, abbiamo bisogno della parola di Gesù e dell'ascolto di Maria. "Non si può servire da soli; il servizio comporta una rete di relazioni" (Le ragioni di Marta, lettera del Vescovo don Erio, 14 settembre 2022).

L'intervento della professoressa Amadini, in linea con quanto descritto, ha avuto come focus l'ascolto come pratica riflessiva e come strumento per costruire comunità educanti. In un tempo disgregante per le alleanze è molto coraggioso realizzare il costruito di comunità. Le scuole e chi le abita, bambini, personale, famiglie respirano quotidianamente scenari di disalleanza. Siamo quindi chiamati ad abitare in modo

diverso le distanze per intrecciare legami e creare comunità mai costituite una volta per tutte ma continuamente da rinnovare. Ingrediente fondamentale per costruire alleanze è proprio l'ascolto profondo: il tempo dell'ascolto deve infatti far risuonare dentro a se stessi il dire dell'altro, per capire cosa l'altro ci sta portando.

FISM Modena propone anche quest'anno, gratuitamente, diversi percorsi formativi rivolti a tutto il personale didattico ed educativo e si affronteranno numerose tematiche (educazione ambientale, documentazione educativa, inclusione, educazione naturale, disagio educativo, ascolto,...info www.fism.modena.it). Le nostre proposte formative raccontano del proposito che ci facciamo come coordinamento pedagogico: continuare a costruire e rinnovare la nostra comunità educante, accettando le nostre incompiutezze, con un sentire fraterno di perdono e di vicinanza.

*coordinatrice pedagogica



Prima iniziativa del Laboratorio per la scuola "Fede Futuro": il 4 ottobre, alle 18.30, in Cattedrale

Santa Messa per il nuovo anno scolastico

Da qualche settimana il Laboratorio per la scuola della Diocesi di Carpi Scuola "Fede Futuro", che raccoglie alcuni insegnanti delle scuole presenti nel territorio diocesano, si sta interrogando, a partire dal cammino sinodale, su quali attenzioni dedicare e quali proposte avanzare nel mondo dell'istruzione.

All'inizio di questo nuovo anno scolastico si propone una celebrazione eucaristica dedicata a studenti, insegnanti, famiglie. La Santa Messa sarà presieduta dal Vicario generale, monsignor Gildo Manicardi, martedì 4 ottobre, alle 18.30, nella Cattedrale di Carpi.

La scelta della data è caduta sul 4 ottobre, festa di San Francesco d'Assisi:

un uomo che ha vissuto in modo paradossale la sua scelta di pace in un mondo in guerra, che ha amato la creazione mostrandosi libero dagli schemi mentali dell'epoca, che pur cogliendo il rischio di superbia nella cultura, ha lasciato - di persona e attraverso i suoi seguaci - una traccia indelebile nella letteratura e nella cultura dell'Europa. La preghiera con San Francesco accompagni alunni, docenti, educatori tutti in questo anno che, nonostante la crisi climatica, pandemica, geopolitica, inizia all'insegna della speranza per il futuro.

Sono invitati a partecipare alla celebrazione gli studenti, i docenti, tutti coloro che operano nell'ambito scolastico e dell'educazione e le famiglie.

Cristina Catellani



enerplan s.p.a.

Progettazione integrata architettonica, strutturale, termotecnica, elettrotecnica, energia, sicurezza ed ambiente
Ristrutturazione con interventi di riparazione, rafforzamento locale e miglioramento sismico

via G. Donati, 41 - CARPI (MO)
tel. 059 6321011
email: enerplan@enerplan.it
www.enerplan.it